

Varilhes le 19 mars 2013

à

Madame le Maire
De Montjoie en Couserans

Madame le Maire,

Les divers épisodes d'intempéries de cet hiver ont induits de forts lessivages des sols révélant les dysfonctionnements certains d'une installation d'élevage et de transformation de produits laitiers proche du lieu dit La Bernèse sur votre commune de Montjoie en Couserans. En effet, des ruissellements très fortement chargés en matières organiques, fécales et autres éléments polluants des eaux, s'écoulent en direction du ruisseau du Cassé, affluent du Baup. Il semblerait que les moyens mis en œuvre pour capter et traiter les effluents issus du bâtiment d'élevage ainsi que ceux de la fromagerie associée ne soient ni suffisants ni fonctionnels pour en assurer un traitement efficace.

Les ruissellements sur la prairie humide en contrebas, et ce jusqu'au ru affluent du ruisseau du Cassé, qui s'infiltrent aussi dans la nappe sous jacente, provoquent la pollution de ces milieux aquatiques (présence d'algues vertes, odeur et couleur des eaux).

Cette pollution très perturbante pour les eaux et les milieux aquatiques associés, peut s'avérer aussi dommageable pour la salubrité publique compte tenu de la proximité d'habitations et de bétail pacageant ces prairies polluées par les effluents en cause. Au dire des voisins immédiats, le propriétaire des bâtiments concernés, saisi dans un premier temps pour régler à l'amiable cette situation, ne semble pas enclin à réagir.

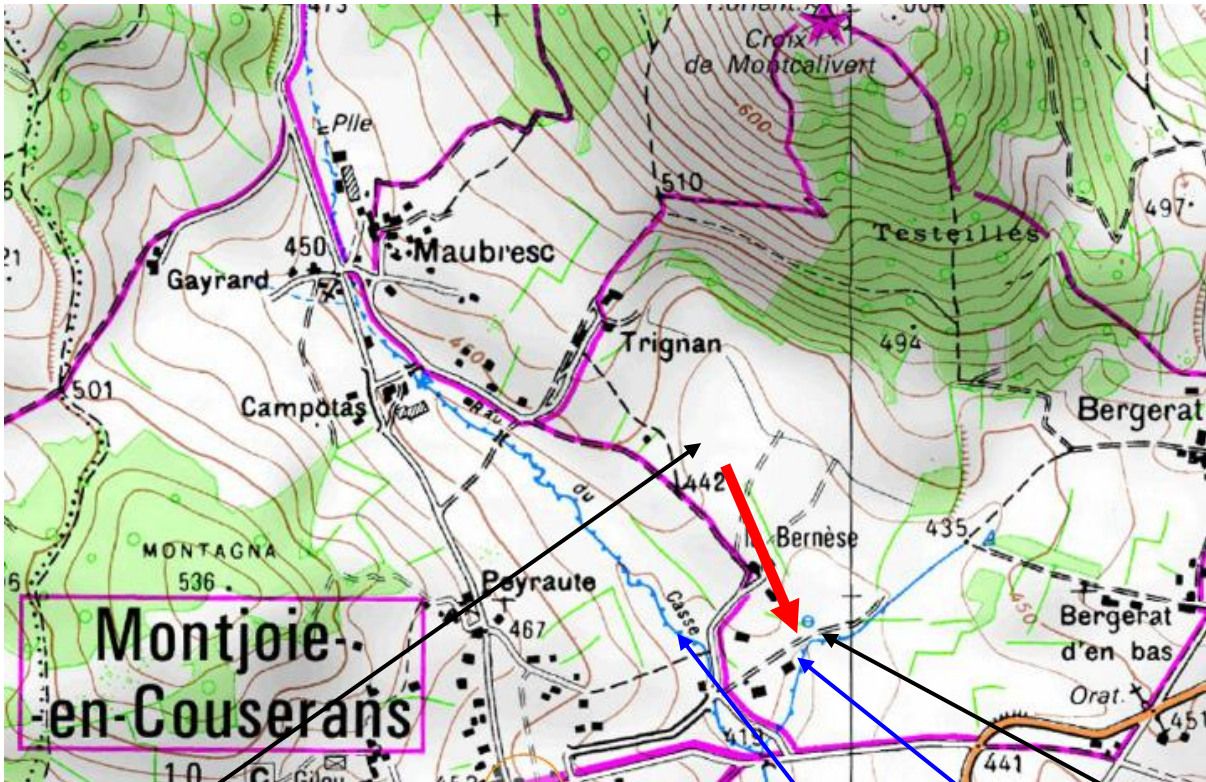
Notre association de protection des rivières Ariégeoises « le Chabot » est naturellement très soucieuse de la salubrité des effluents de toute nature. Aussi je vous saurais gré, Madame le Maire, d'user de votre pouvoir et devoir de police pour régler, au mieux et dans les meilleurs délais, ce problème de pollution.


Vous remerciant par avance de l'attention que vous porterez à notre alerte, veuillez agréer, Madame le Maire, l'expression de nos sincères salutations.

Le Président de APRA « le Chabot

Jean Pierre Jenn

Situation de la pollution



origine de la pollution sens d'écoulement  ruisseau du Cassé affluent du Baup et ruisseau affluent du Cassé

